

**VOŠ a SPŠ Žďár nad Sázavou - Svařovna, Elektrodílna**

## Obsah

Titulní strana .....	1
Obsah .....	2
Seznam svítidel .....	3

## Listy s údaji výrobků

DIALux - svítidlo typ 2 LED 69,5W 840 DALI (255x 10218 lm, 70 W) .....	4
--	---

Plocha 1 - Budova 2 - Poschodí 1

### Elektrodílna - Lakovna 500lx

Uživatelská úroveň (Elektrodílna - Lakovna 500lx) / Světelná scéna 1 / Svislá intenzita osvětlení (adaptivní) .....	5
--	---

Plocha 1 - Budova 2 - Poschodí 1

### Svařovna 500lx DALI

Uživatelská úroveň (Svařovna 500lx DALI) / Světelná scéna 1 / Svislá intenzita osvětlení (adaptivní) .....	6
---	---

## Seznam svítidel

 $\Phi_{\text{celkový}}$ 

572208 lm

 $P_{\text{celkový}}$ 

3920.0 W

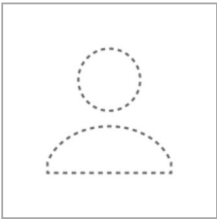
Světelný výtěžek

146.0 lm/W

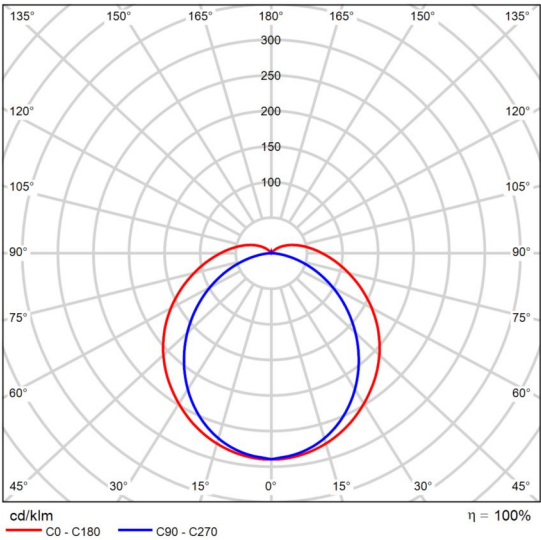
ks	Výrobce	C. výrobku	Název výrobku	P	$\Phi$	Světelný výtěžek
56			svítidlo typ 2 LED 69,5W 840 DALI	70.0 W	10218 lm	146.0 lm/W

Datový list výrobku

- svítidlo typ 2 LED 69,5W 840 DALI



P	70.0 W
Φ <sub>žárovka</sub>	10200 lm
Φ <sub>svítidlo</sub>	10218 lm
η	100.18 %
Světelný výtěžek	146.0 lm/W
CCT	3000 K
CRI	100

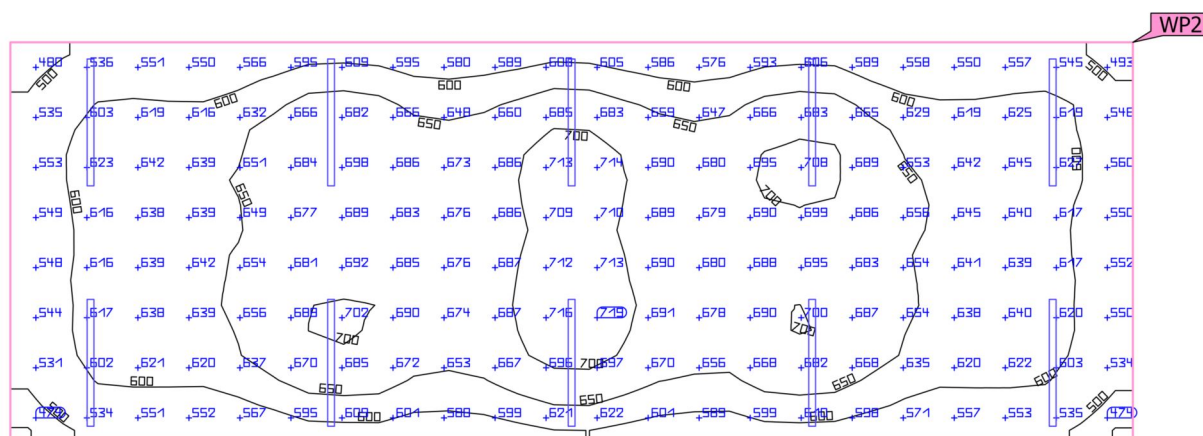


Polární LDC

Hodnocení oslnění podle RUG												
		70	70	50	50	30	70	70	50	50	30	30
p Strop		70	70	50	50	30	70	70	50 <td>50<td>30<td>30</td></td></td>	50 <td>30<td>30</td></td>	30 <td>30</td>	30
p Stěny		50	30	50	30	30	50	30	50 <td>30</td> <td>30</td> <td>30</td>	30	30	30
p Podlaha		20	20	20	20	20	20	20	20	20	20	20
Velikost místnosti X Y		Směr pohledu napříč k ose lampy					Podélný směr pohledu k ose lampy					
2H	2H	21.4	22.7	21.8	23.1	23.5	20.5	21.8	20.9	22.2	22.7	
	3H	23.3	24.5	23.7	24.9	25.4	21.8	23.1	22.3	23.5	23.9	
	4H	24.2	25.3	24.6	25.8	26.2	22.4	23.5	22.8	23.9	24.4	
	6H	25.0	26.1	25.5	26.5	27.0	22.7	23.8	23.2	24.2	24.7	
	8H	25.4	26.4	25.9	26.9	27.4	22.8	23.8	23.3	24.3	24.8	
	12H	25.8	26.8	26.3	27.3	27.8	22.8	23.8	23.3	24.3	24.8	
4H	2H	22.0	23.1	22.4	23.5	24.0	21.3	22.4	21.7	22.9	23.3	
	3H	24.1	25.0	24.6	25.5	26.1	22.8	23.8	23.3	24.3	24.8	
	4H	25.1	26.0	25.7	26.5	27.1	23.5	24.4	24.0	24.9	25.4	
	6H	26.2	27.0	26.7	27.5	28.1	24.0	24.8	24.5	25.3	25.9	
	8H	26.7	27.4	27.2	28.0	28.6	24.1	24.9	24.7	25.4	26.0	
	12H	27.1	27.8	27.7	28.4	29.0	24.2	24.9	24.8	25.5	26.1	
8H	4H	25.4	26.2	26.0	26.7	27.3	24.0	24.8	24.6	25.3	25.9	
	6H	26.7	27.3	27.3	27.9	28.5	24.8	25.4	25.4	26.0	26.6	
	8H	27.4	27.9	28.0	28.5	29.2	25.1	25.6	25.7	26.2	26.9	
	12H	28.0	28.5	28.6	29.1	29.8	25.3	25.8	25.9	26.4	27.1	
12H	4H	25.5	26.1	26.0	26.7	27.3	24.1	24.8	24.7	25.4	26.0	
	6H	26.8	27.3	27.4	27.9	28.6	25.0	25.6	25.6	26.1	26.8	
	8H	27.5	28.0	28.1	28.6	29.3	25.4	25.9	26.0	26.5	27.2	
Variace polohy pozorovatele pro vzdálenosti svítidel S												
S = 1.0H		+0.1 / -0.1					+0.1 / -0.1					
S = 1.5H		+0.2 / -0.2					+0.2 / -0.3					
S = 2.0H		+0.3 / -0.5					+0.4 / -0.6					
Standardní tabulka		BK08					BK06					
Korekturní sčítanec		10.9					8.1					
Korigované osihovací indicie, vztahy na 10200lm Celkový světelný tok												

Schéma RUG (SHR: 0.25)

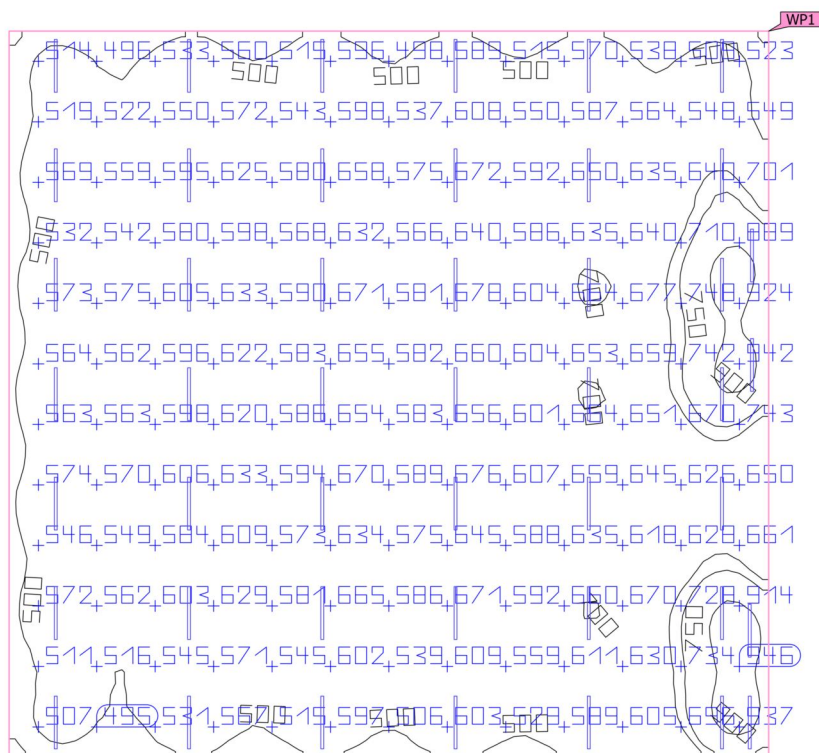
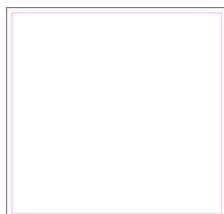
Budova 2 · Poschodí 1 · Elektrodílna - Lakovna 500lx (Světelná scéna 1)

**Uživatelská úroveň (Elektrodílna - Lakovna 500lx)**

Vlastnosti	Ě (Pož.)	E <sub>min</sub>	E <sub>max</sub>	U <sub>o</sub> (g <sub>1</sub> ) (Pož.)	g <sub>2</sub>	Index
Uživatelská úroveň (Elektrodílna - Lakovna 500lx)	633 lx	446 lx	724 lx	0.70	0.62	WP2
Svislá intenzita osvětlení (adaptivní)	(≥ 500 lx)			(≥ 0.60)		
Výška: 0.800 m, Okrajová zóna: 0.500 m	✓			✓		

Užitný profil: Průmyslové a řemeslné činnosti - elektrotechnický a elektronický průmysl (19.5.2 Montážní práce: středně jemné, např. na rozvaděčích)

Budova 2 · Poschodí 1 · Svařovna 500lx DALI (Světelná scéna 1)

**Uživatelská úroveň (Svařovna 500lx DALI)**

Vlastnosti	Ě (Pož.)	E <sub>min</sub>	E <sub>max</sub>	U <sub>o</sub> (g <sub>1</sub> ) (Pož.)	g <sub>2</sub>	Index
Uživatelská úroveň (Svařovna 500lx DALI)	608 lx	372 lx	978 lx	0.61	0.38	WP1
Svislá intenzita osvětlení (adaptivní)	(≥ 300 lx)			(≥ 0.60)		
Výška: 0.800 m, Okrajová zóna: 0.600 m	✓			✓		

Užitný profil: Průmyslové a řemeslné činnosti - zpracování a opracování kovů (26.3 Svařování)